

Note su Attivazione sito sicuro con protocollo https: per client WEB

Wolters Kluwer Italia s.r.l. - Tutti i diritti riservati.

Nessuna parte di questi documenti può essere riprodotta o trasmessa in qualsiasi forma o mezzo, elettronico, meccanico o altri, senza la preventiva autorizzazione di Wolters Kluwer Italia s.r.l.

I manuali/schede programma sono costantemente aggiornate, tuttavia i tempi tecnici di redazione possono comportare che le esemplificazioni riportate e le funzionalità descritte non corrispondano esattamente a quanto disponibile all'utente. L'utente potrebbe avere attive tutte o solamente alcune delle funzioni descritte nel presente documento, per le diverse condizioni commerciali a cui ha aderito.

Accesso sicuro HTTPS on client WEB..... 5

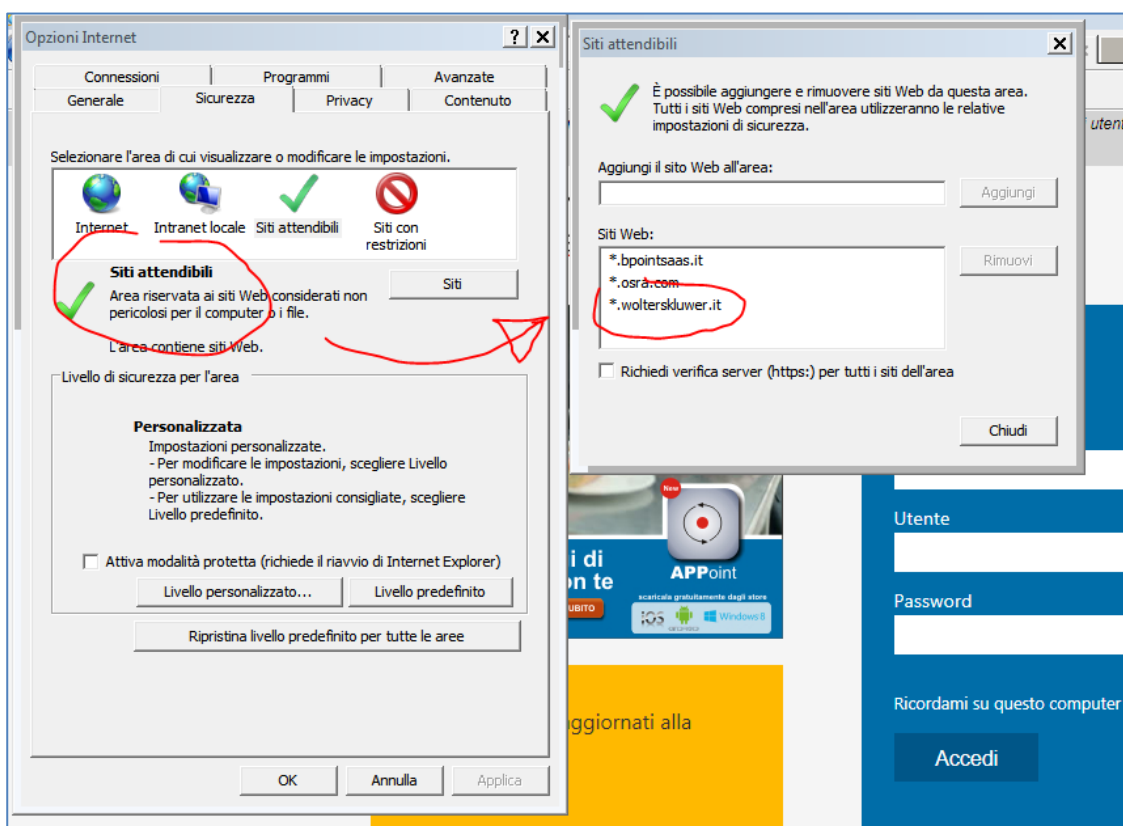
Accesso sicuro HTTPS on client WEB.

Dalla release 17.70.20 di B.Point SaaS è attivo l'accesso sicuro con certificato HTTPS a BpointSaaS con il client WEB.

Il certificato è stato nominato : <https://nsXX.wolterskluwer.it>

Nulla cambia per i clienti che vengono automaticamente dirottati ai nuovi indirizzi dopo l'autenticazione, ma, con alcune versioni di Internet Explorer, diventa necessario aggiungere tra i **siti attendibili** anche i domini di tipo :

*.wolterskluwer.it



Il sintomo della necessità di questa aggiunta è la segnalazione :

